



## Botão de Emergência

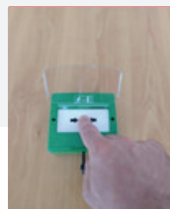
### Redefinir a abertura do botão de emergência

01

O botão de emergência serve para desbloquear o electroímã instalado na porta.

02

Para que possa desbloquear a porta numa situação de emergência deve pressionar o ponto de contacto na figura que se segue.



03

Irá surgir uma patilha vermelha indicando o desbloqueio da porta.

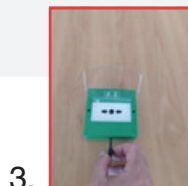
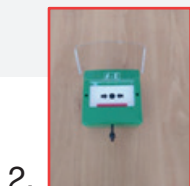
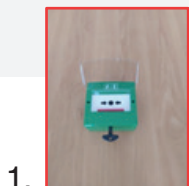


04

Para voltar a bloquear o electroímã insira a chave do botão de emergência, na parte inferior da unidade do ponto de pressão.

05

Rode meia volta, para que fique na perpendicular ao botão, puxe agora para baixo até ouvir um pequeno estalo e oculte totalmente a patilha vermelha.



Chave do Botão de Emergência

